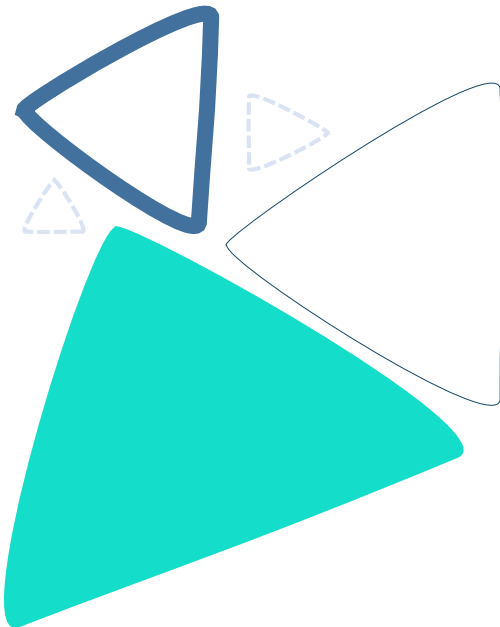


Székesfehérvári Kiválósági Modell- A szociális szolgáltatások fejlesztésétől a szektorsemleges (Szektorközi) tudásteremtésig, az élhetőbb Székesfehérvár érdekében



Készítette: Horváth Gergely, Civil Centrum Közhasznú Alapítvány

A mi történetünk...



2009

Szociális jelzőrendszeri hálózat



2011

Menedzseri szemléletmód hiánya az állami és civil szervezetekben



Hálózati együttműködés felbomlása



2016

EsélyKör- Székesfehérvári Fogyatékosügyi Szervezetek Hálózata



Szükséges más szektorok szervezeteinek tudása és agilitása

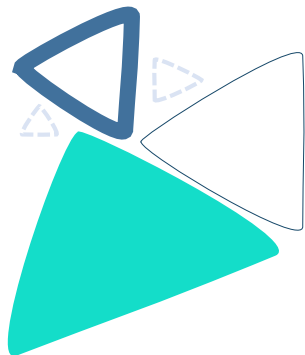


2020

Szociális szolgáltatások fejlesztése szektorok közötti együttműködéssel



EFQM 2020



Kapcsolódás a Fenntartható Fejlődési Célok 11. pontjához

Miért?-ek helyi szinten

Szociális szolgáltatásfejlesztés újra
gondolása

Corvinus kutatás:

Város vezetési dilemma: Élhető-e egy
város vagy valóban érdemes-e ott élni?
/polgármester/

Városi ökoszisztéma: Székesfehérvári
Szimfónia

Miért?-ek globális szinten-
Városi és emberi lakóhelyek:

Befogadó település

Biztonságos település

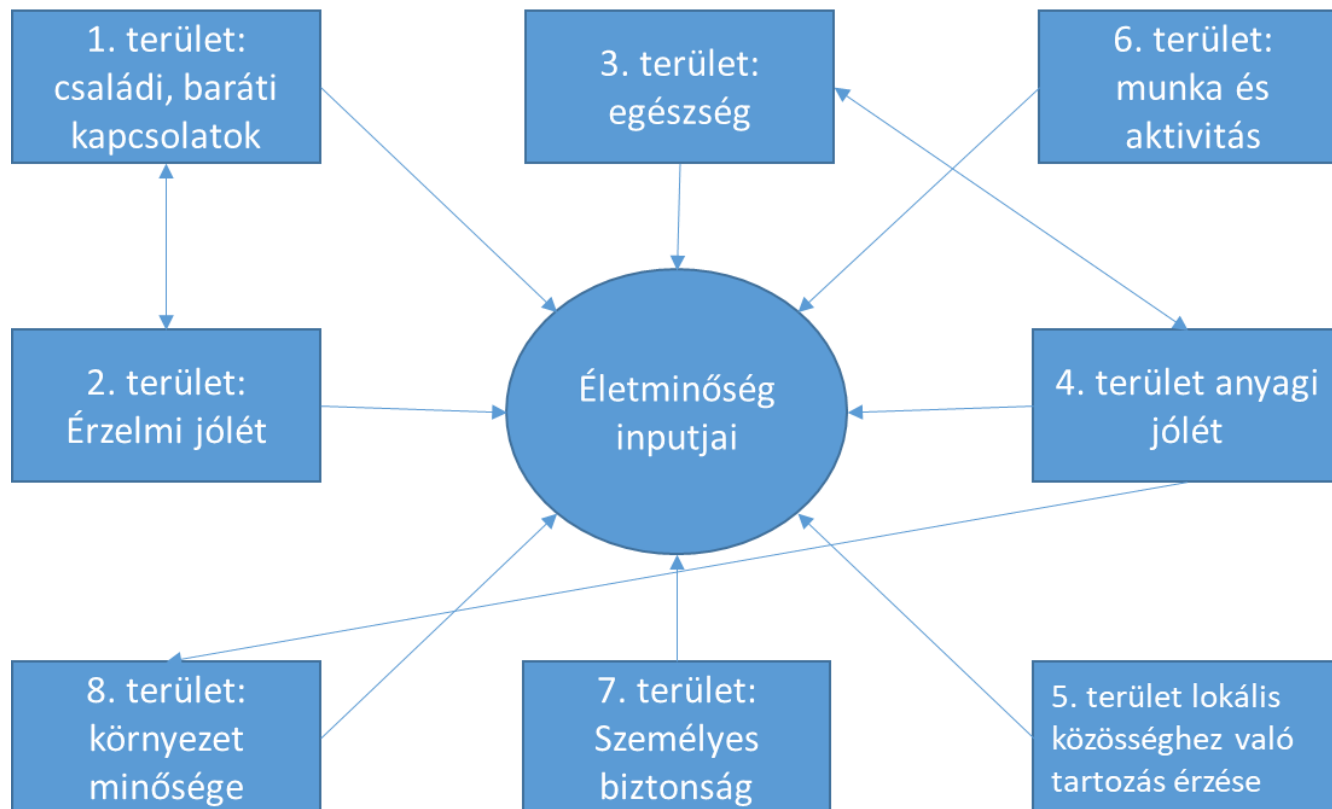
Ellenálló település

Fenntartható település

EFQM 2020
Modell

Alapozás és prototípus tesztelés: Szociális szolgáltatás fejlesztése

Rahman életminőség modell

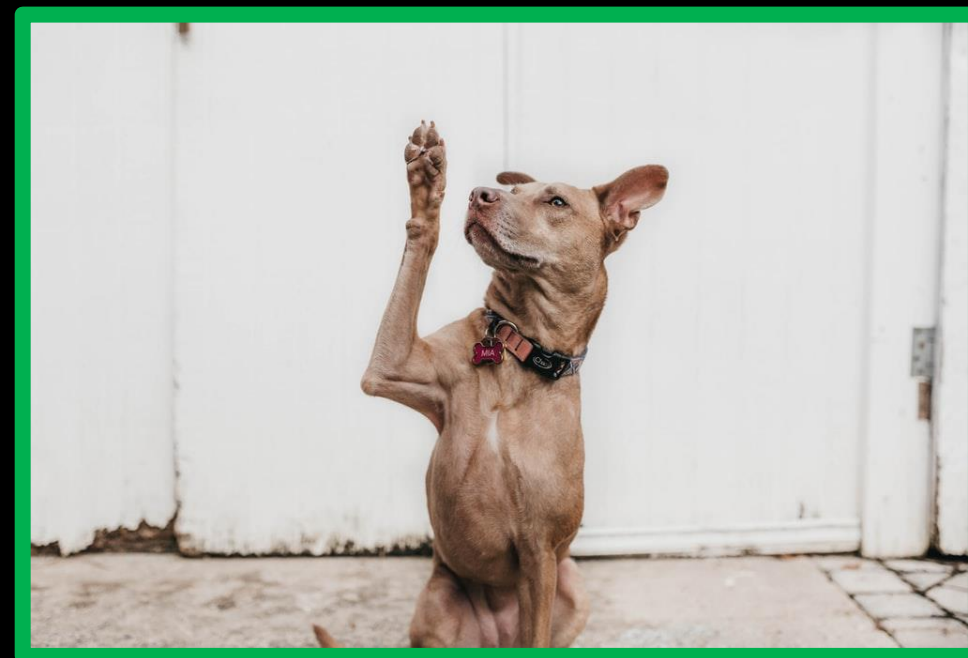
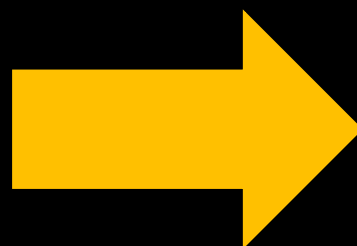


Az eredmények szintetizálhatók az SDG 11. pontjában meghatározott értékekkel



Városi szintű ökoszisztéma alapkövei
EFQM 2020 Modell

Önöknek
mitől vonzó
egy város?



Mi így képzeljük el...



EFQM 2020 modell

Definiált folyamatok

Összekapcsolódó
folyamatok

Kommunikáló folyamatok

Élő szervezetek

Élő város

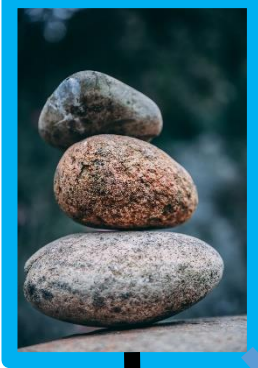
Ökoszisztéma rendszer kialakítása

Tudástranszfer, tudásdiffúzió

Klaszterközi tudásterjedés

Fenntartható értékteremtés

Állami, Nonprofit és forprofit



Tudásplatform

EFQM: RADAR



Életminőség mátrix

EFQM értékek



Hálózatépítés



Tudásdiffúzió



Tudástranszfer

Design Thinking



Fejlesztési modell

Városi Board Team

Szektorbeli és szervezeti önértékelés

Szervezetfejlesztés és szemléletváltás

Szolgáltatásfejlesztési tevékenység

Tudástár, bevált módszerek

Fejlesztési modell kialakítása

Városi ökoszisztéma

Fenntartható értékteremtés

Befogadó és Biztonságos

Fenntartható és Ellenálló

Fenntartható Székesfehérvár

**Közös Értékünk:
A Katamarán- modell**

Mentorálás

Védjegy

Köszönjük A Megtisztelő Figyelmüket!

Az előadásomat az **unsplash.com** oldal szabadon felhasználható képeivel készítettem.
Ezúton szeretném valamennyi fotó tulajdonosának kifejezni köszönetemet, mellyel az előadásom vizuális megjelenésének színvonalát emelték.